

05a

plochy stabilizované	plochy změn	územní rezervy
BD		
SO	SO	
RV	RV	
RI		
OV		
OT	OT	
VZ		
DZ		
DS		
TI	TI	
PV		

BYDLENÍ
bytové domy

SMÍŠENÉ OBYTNÉ
plochy smíšené funkce

REKREAČNÍ PLOCHY
hromadná rekreace

REKREAČNÍ PLOCHY
pro rodinnou rekreaci

OBČANSKÉ VYBAVENÍ

OBČANSKÉ VYBAVENÍ
tělovýchovná a sportovní zařízení

VÝROBA A SKLADOVÁNÍ
zemědělská výroba

DOPRAVNÍ INFRASTRUKTURA
železniční

DOPRAVNÍ INFRASTRUKTURA
silniční

TECHNICKÁ INFRASTRUKTURA

VEŘEJNÉ PROSTRANSTVÍ

plochy stabilizované	plochy změn	územní rezervy
ZS	ZS	
W		
NZ		
NL		
NP	NP	
WD		
WT		
WK		
WR		
WU		

ZELENĚ
na veřejných prostranstvích

ZELENĚ
soukromá a vyhrazená

PLOCHY VODNÍ A VODOHOSPODÁŘSKÉ

PLOCHY ZEMĚDĚLSKÉ

PLOCHY LESNÍ

PLOCHY PŘÍRODNÍ
veřejně prospěšné stavby

dopravní infrastruktura

technická infrastruktura

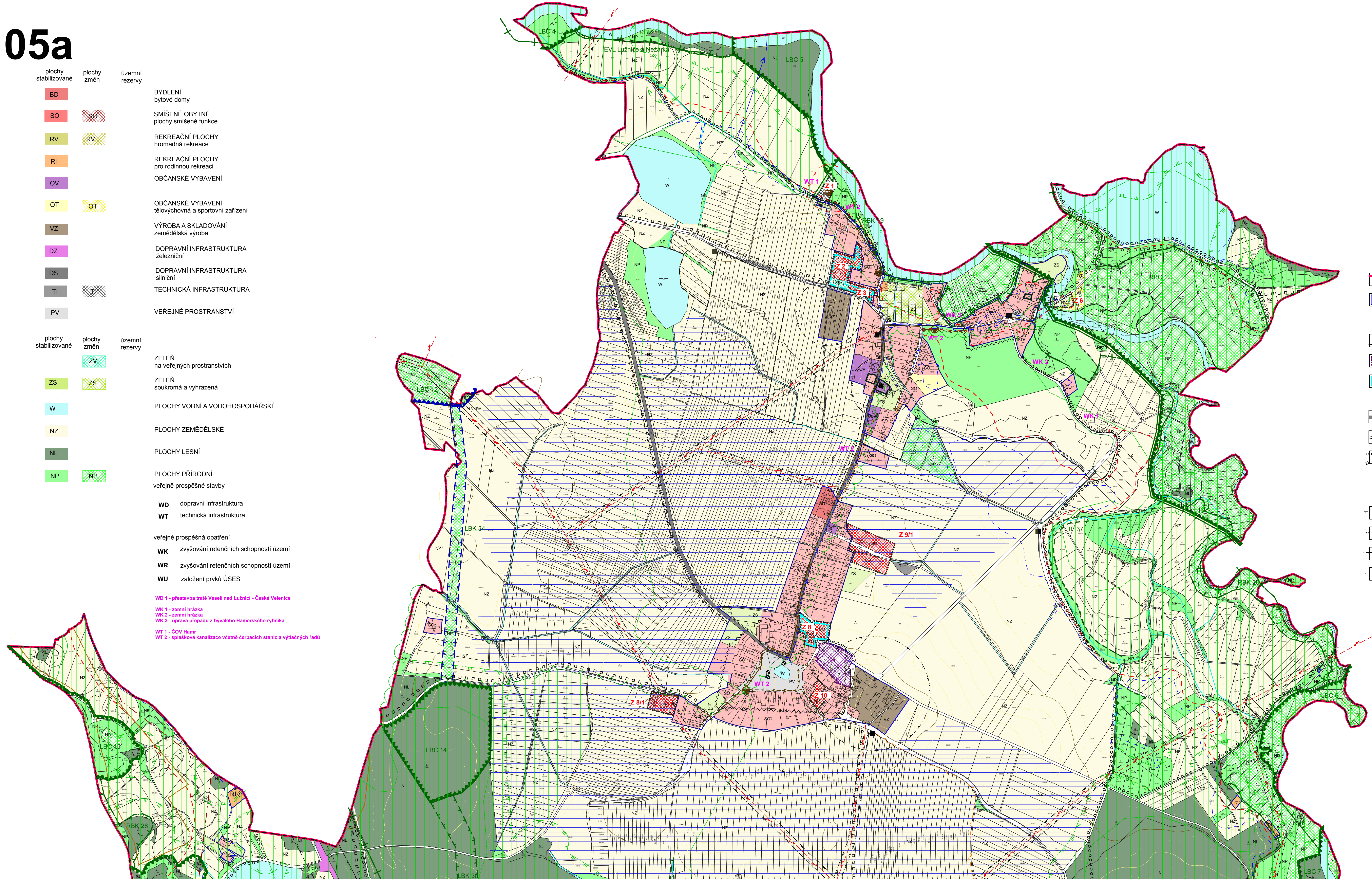
veřejně prospěšná opatření

zvyšování retenčních schopností území

zvyšování retenčních schopností území

založení prvků ÚSES

WD 1 - přestavba tratě Veselí nad Lužnicí - České Velenice
WK 1 - zemní hrázka
WK 2 - zemní hrázka
WK 3 - úprava přepadu z bývalého Hamerského rybníka
WT 1 - ČOV Hamr
WT 2 - splašková kanalizace včetně čerpacích stanic a výtlačných řadů



UP Val - návrh

Koordinační výkres 1: 5 000

stav	návrh	stav	návrh	stav	návrh
	hranice řešeného území	územní systém ekologické stability	biocentrum regionálního významu	technická infrastruktura	vodovod
	zastavěné území k 1.7. 2010	biocentrum lokálního významu	biokoridor regionálního významu		gravitační kanalizace
Z1	zastavitelné plochy	biokoridor lokálního významu	Interakční prvek		tlaková kanalizace
	hranice katastrálního území	hranice PR Rod	hranice EVL		spojový kabel
P1	plochy přestavby	hranice ptačí oblasti Třeboňsko	II. zóna CHKO Třeboňsko		VN venkovní vedení
	plochy, kde změny prověří územní studie	přírodní limity	vzdálenost 50 m od okraje lesa		trafostanice
	dopravní infrastruktura	ochranné pásmo PR Rod	ochranné pásmo komunikace		čerpací stanice odp. vod
	silnice III. třídy	nebezpečná zóna záplavového území	hyg. ochranné pásmo živoč. výroby		ČOV
	místní a účelové komunikace	aktivní zóna záplavového území	ochranné pásmo VN a VVN		kulturní limity
	znač. turistické a cykloturist. trasy	odvodněné plochy	ochranné pásmo ČOV		kulturní památka
	technické limity	stará ekologická zátěž			význ. archit. prvek
	ochranné pásmo komunikace	hranice chráněného ložiskového území			archeologická lokalita
	ochranné pásmo dráhy Železn. koridor D15 120m	hranice výhradního ložiska nerostných surovin			ochranné pásmo hřbitova
	hyg. ochranné pásmo živoč. výroby	hranice biochor			
	ochranné pásmo VN a VVN	lesy zvláštního určení			
	ochranné pásmo ČOV				

Záznam o účinnosti

Změnu č. 1 UP vydal : Obec Val
Číslo jednací : 210603
Pořadové číslo poslední změny : Změna č. 1
Datum nabytí účinnosti poslední změny : 22.6.2021
Pořizovatel : Městský úřad Soběslav, odbor výstavby a RRR
Oprávněná osoba pořizovatele : Ing. Arch. Dagmar Buzu
vedoucí oddělení územního plánování a památkové péče
Podpis, ořez razítka :

ASKA - architektonické studio Klokotská 105, 390 01 TÁBOR, tel / fax: 383 136 341			
objekt	UP Val - úplné znění po změně č.1	úroveň	ÚPÚ
objekt	Soběslav	zpracováno	22.6.2021 / 0510
objekt	OU Val	vypracováno	05.2021
autor	Ing. arch. Jan Stach	CO	10323406
autor	Ing. Bohuslav Jifmec	CO	10323406
autor	Koordináční výkres 1 : 5 000	list	05a

Celé řešené území je situováno ve vymezeném území - ochranném pásmu leteckých zabezpečovacích zařízení Ministerstva obrany a vzdušném prostoru LK TRA Ministerstva obrany