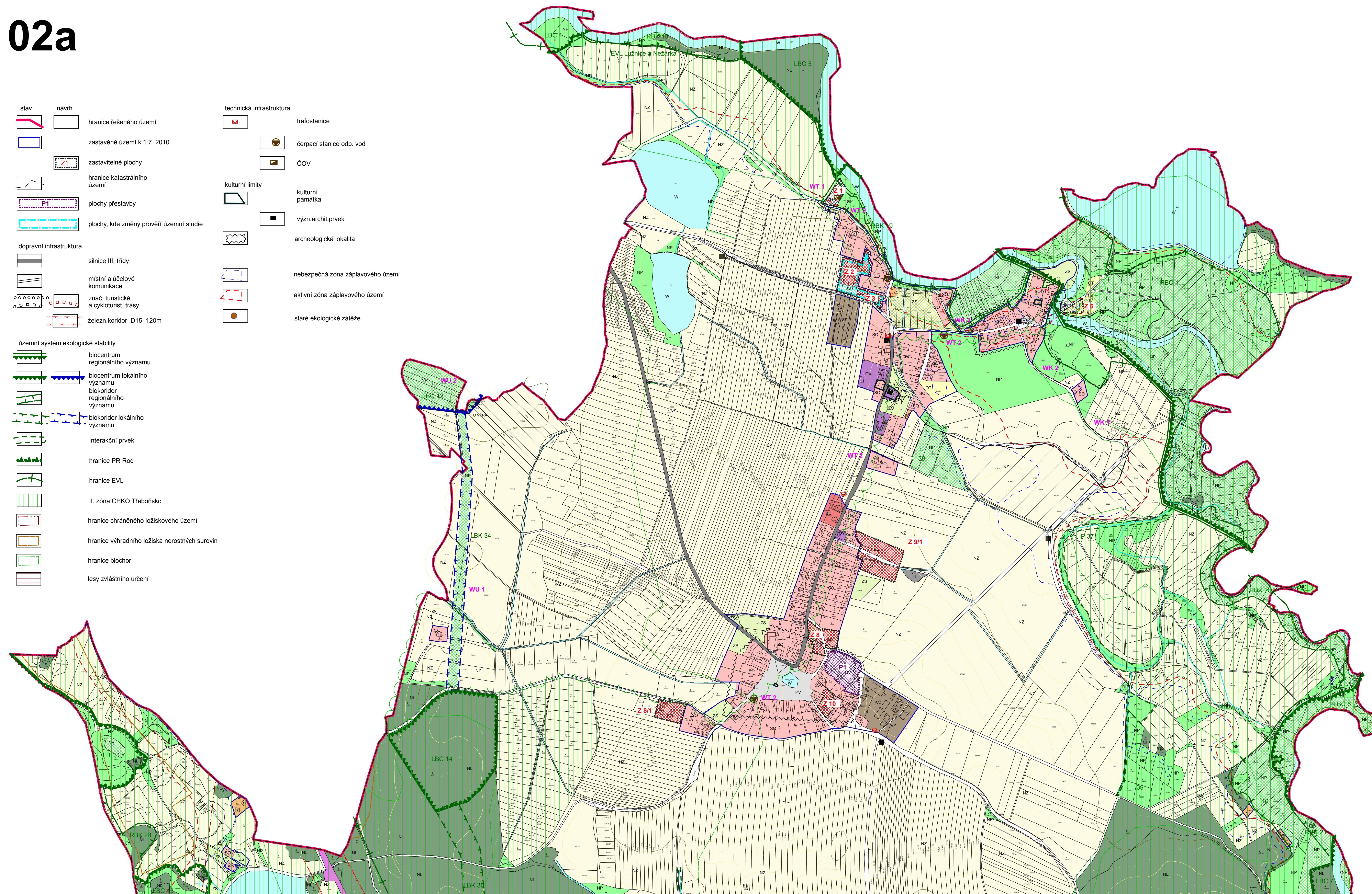


02a

UP Val - návrh

Hlavní výkres 1: 5 000

- | | | | |
|---|--------------|---|---------------------------------|
| stav | návrh | hranice řešeného území | technická infrastruktura |
| | | zastavěné území k 1.7. 2010 | |
| | | zastavitelné plochy | |
| | | hranice katastrálního území | |
| | | plochy přestavby | |
| | | plochy, kde změny prověřil územní studie | |
| dopravní infrastruktura | | | |
| | | silnice III. třídy | |
| | | místní a účelové komunikace | |
| | | znač. turistické a cykloturist. trasy | |
| | | železn. koridor D15 120m | |
| územní systém ekologické stability | | | |
| | | biocentrum regionálního významu | |
| | | biocentrum lokálního významu | |
| | | biokoridor regionálního významu | |
| | | biokoridor lokálního významu | |
| | | Interakční prvek | |
| | | hranice PR Rod | |
| | | hranice EVL | |
| | | II. zóna CHKO Třeboňsko | |
| | | hranice chráněného ložiskového území | |
| | | hranice výhradního ložiska nerostných surovin | |
| | | hranice biochor | |
| | | lesy zvláštního určení | |



- | | | | |
|-----------------------------|--------------------|-----------------------|-----------------------------------|
| plochy stabilizované | plochy změn | územní rezervy | |
| | | | BYDLNÍ |
| | | | bytové domy |
| | | | SMÍŠENÉ OBYTNÉ |
| | | | plochy smíšené funkce |
| | | | REKREAČNÍ PLOCHY |
| | | | hromadná rekreace |
| | | | REKREAČNÍ PLOCHY |
| | | | pro rodinnou rekreaci |
| | | | OBČANSKÉ VYBAVENÍ |
| | | | OBČANSKÉ VYBAVENÍ |
| | | | tělovýchovná a sportovní zařízení |
| | | | VÝROBA A SKLADOVÁNÍ |
| | | | zemědělská výroba |
| | | | DOPRAVNÍ INFRASTRUKTURA |
| | | | Železniční |
| | | | DOPRAVNÍ INFRASTRUKTURA |
| | | | silniční |
| | | | TECHNICKÁ INFRASTRUKTURA |
| | | | |
| | | | VEREJNÉ PROSTRANSTVÍ |
-
- | | | | |
|-----------------------------|--------------------|-----------------------|---------------------------------------|
| plochy stabilizované | plochy změn | územní rezervy | |
| | | | ZELENĚ |
| | | | na veřejných prostranstvích |
| | | | ZELENĚ |
| | | | soukromá a vyhrazená |
| | | | PLOCHY VODNÍ A VODOHOSPODÁŘSKÉ |
| | | | |
| | | | PLOCHY ZEMĚDĚLSKÉ |
| | | | |
| | | | PLOCHY LESNÍ |
| | | | |
| | | | PLOCHY PŘÍRODNÍ |
-
- | | |
|---------------------------------|--------------------------|
| veřejně prospěšné stavby | |
| WD | dopravní infrastruktura |
| WT | technická infrastruktura |
-
- | | |
|-----------------------------------|---------------------------------------|
| veřejně prospěšná opatření | |
| WK | snížování ohrožení území povodněmi |
| WR | zvyšování retenčních schopností území |
| WU | založení prvků ÚSES |

WD 1 - přestavba tratě Veselí nad Lužnicí - České Velenice
 WK 1 - zemní hrázka
 WK 2 - zemní hrázka
 WK 3 - úprava příkopu z bývalého Hamerského rybníka
 WT 1 - ČOV Hamr
 WT 2 - splašková kanalizace včetně čerpacích stanic a výtlačných řadů

Záznam o účinnosti

Změnu č. 1 UP vydal : Obec Val
 Číslo jednací : 210603
 Pořadové číslo poslední změny : Změna č. 1
 Datum nabytí účinnosti poslední změny : 22.6.2021
 Pořizovatel : Městský úřad Soběslav, odbor výstavby a RR
 Oprávněná osoba pořizovatele : Ing. Arch. Dagmar Buzu
 vedoucí oddělení územního plánování a památkové péče
 Podpis, otisk razítka :

ASKA - architektonické studio			
Klokotská 105, 390 01 TABOR, tel./fax: 383 136 341			
objekt	UP Val - úplné znění po změně č. 1	úroveň	ÚPD
objekt	Soběslav	projednáno	22.6.2021 / 0510
autor	Ing. Arch. Jan Stach	vypracováno	05.06.2021
vypracoval	Ing. Bohuslav Jirněc	CC	10323406
státní	Hlavní výkres 1: 5 000	list	02a